

Les journées
JOB DATING 2011
Spécial Saisonnier



Mais aussi...

Un cadeau original ?

La Sarabande des filles

La sécheresse en France

L'accueil de votre entreprise

L'interview du mois

Le catalogue 2011

...

M.H.M
sur les
réseaux sociaux !

Un petit
déjeuner
d'entreprise

www.mhm.fr

DEVELOPPEMENT

PROJET

EQUIPES

FORMATIONS

STRATEGIE

IDEES

REUSSITES

SOLUTIONS !

L'accueil en France



Le Secrétaire d'Etat chargé du Tourisme, Monsieur Frédéric LEFEBVRE, a annoncé des améliorations concrètes en faveur de l'accueil des touristes en France.

En effet, les principaux acteurs de l'accueil touristique en France se sont réunis en mars dernier afin de signer la charte « **L'accueil en France : une ambition partagée** ». Ils doivent se réunir à nouveau ce mois-ci afin de faire le point sur la mise en œuvre des engagements pris.

Avec près de 80 millions de touristes loisirs et d'affaires, la France est la première destination touristique mondiale. Cependant, elle évolue dans un contexte de plus en plus compétitif : aujourd'hui elle est classée troisième en termes de recettes, derrière les Etats-Unis et l'Espagne. Le Gouvernement et les partenaires de cette charte partagent l'ambition que la France retrouve la deuxième place à l'horizon de trois ans.

L'amélioration de la qualité de l'accueil des voyageurs arrivant en France, à l'occasion de déplacements d'affaires ou dans le cadre de voyages de loisirs, est ainsi essentielle pour accroître la qualité de l'ensemble de l'offre touristique française.

L'ensemble de cette charte est consultable sur Internet, à l'adresse suivante : www.minefe.gouv.fr/presse/dossiers_de_presse/20110301_charte_Accueil.pdf.

L'eau...

Depuis le 6 juin dernier, 61 départements français sont en **restriction d'usage de l'eau**, dont celui de la Charente-Maritime. Le sujet de la sécheresse soulève deux questions principales : la gestion de crise et la

gestion quantitative des ressources en eau. Ces deux questions prennent une nouvelle importance dans le contexte général du changement climatique. Bien qu'il s'agisse en priorité de limiter les usages de l'eau, l'objectif général est de gérer les situations de pénurie en assurant l'exercice des usages prioritaires, et plus particulièrement la santé, la sécurité civile, l'approvisionnement en eau potable et la préservation des écosystèmes aquatiques.

Et vous, connaissez-vous les gestes éco-citoyens ?



QUELQUES SOLUTIONS M.H.M

Parce que nous n'avons jamais une seconde chance de faire une bonne première impression... il est essentiel pour votre entreprise de soigner son accueil.

*Votre image de marque
se véhicule notamment, à travers*

VOTRE ACCUEIL

M.H.M spécialiste dans ce domaine, vous propose des formations adaptées, pour vous permettre d'optimiser et de dynamiser votre accueil physique et/ou téléphonique.

Pour cela, consultez notre catalogue de formations, ou bien contactez-nous pour une formation totalement sur-mesure.

Formations Environnement & Ecologie

Nous vous proposons 4 modules de formation spécifiquement dédiés à l'environnement et à l'écologie.

Pour évaluer l'implication de votre entreprise, ou tout simplement devenir acteur du développement durable, identifier et appliquer les bonnes pratiques pour chaque enjeu : eau, sols, odeurs, bruits, air, déchets, énergies, etc.

Venez découvrir des gestes simples, responsables, efficaces, et de surcroît économiques !



*Rappelez-vous,
écologie rime avec économie...*

L'Interview du Mois

Pour ce 6ème numéro de notre gazette, nous avons choisi de donner la parole à l'une de nos participantes, aux formations M.H.M.

Aujourd'hui, Madame Nina DALIKOU, Animatrice culturelle répond à nos questions :

M.H.M - Bonjour Madame et merci d'accepter cette interview. Comment avez-vous connu notre cabinet ?

Nina D. - Par une plaquette d'information donnée par ma directrice.

Etes-vous satisfaite du travail effectué en formation ?

Nina D. - Absolument.

Dans quel cadre avons-nous travaillé ?

Nina D. - Dans le cadre de la formation : Gestion du temps et Conduite de réunion.

Comment définiriez-vous notre Cabinet ?

Nina D. - Agréable, accueillant, à l'écoute, professionnalisme.

Aujourd'hui, qu'avez-vous appliqué dans votre quotidien ?

Nina D. - Les outils qui m'ont été présentés tel que le Gantt Project, les profils comportementaux, la préparation des réunions et la priorité des tâches à effectuer.

Quelles sont les nouveautés apportées grâce aux formations ?

Nina D. - De la rigueur dans mon travail, sans prendre pour autant plus de temps. Mais une chose est sûre j'en perds moins.

Quelle note donneriez-vous à la formation chez M.H.M ?

Nina D. - 8/10

Pourquoi avoir choisi M.H.M ?

Nina D. - Le support de communication m'a convaincue.

Qu'est-ce qui vous a convaincu chez M.H.M ?

Nina D. - Les différentes méthodes employées, le cadre et la proximité.

Conseilleriez-vous M.H.M à d'autres personnes ?

Nina D. - Oui.

Aviez-vous entendu parler de nous avant ?

Nina D. - Non.

Seriez-vous prête à nous refaire confiance ? Et pourquoi ?

Nina D. - Oui, car vous m'avez aidée à me structurer, dans un cadre idyllique pour l'apprentissage.

M.H.M - Merci Madame pour toutes ces réponses.

Bonne journée à vous !

Pour la 3ème année consécutive, M.H.M a participé à la course féminine de l'année :

La Sarabande

des Filles de La Rochelle

Parce que le cabinet partage les valeurs du sport : dépassement de soi et endurance...

La course fêtait ses 10 ans cette année : 2 600 femmes ont participé à cet évènement !

Bravo pour le nouveau parcours !
RDV l'année prochaine...



Les Petits déjeuners d'Entreprise...

Quoi de plus convivial qu'un moment d'échange et de partage autour d'un petit-déjeuner ?

Nous tenons à remercier l'établissement H. CORMIER, Concessionnaire BMW, pour nous avoir choisi dans l'animation de son 1er petit-déjeuner d'entreprise.

La thématique déployée fut « La valorisation de vos salariés : une dynamique pour votre Image de Marque ! ».

M.H.M peut vous accompagner dans l'organisation de ce type d'évènements avec une prestation adaptée à vos objectifs.

Ensemble, soyons créatifs !



H. CORMIER



Les Job Dating 2011 Spécial Saisonnier

Afin d'accompagner les entreprises qui recrutent, ainsi que les personnes à la recherche d'un emploi saisonnier, M.H.M a lancé ses premiers JOB DATING.



Deux rendez-vous ont été donnés en février et mars dernier. Des professionnels du tourisme se sont déplacés chez nous afin de remarquer leurs futurs collaborateurs pour la saison.

Restauration, hôtellerie de plein air ou encore établissement de loisirs ont pu rencontrer des candidats et ainsi accélérer leurs pistes de recrutement.

Un grand merci à ceux qui ont répondu présent, recruteurs comme candidats.



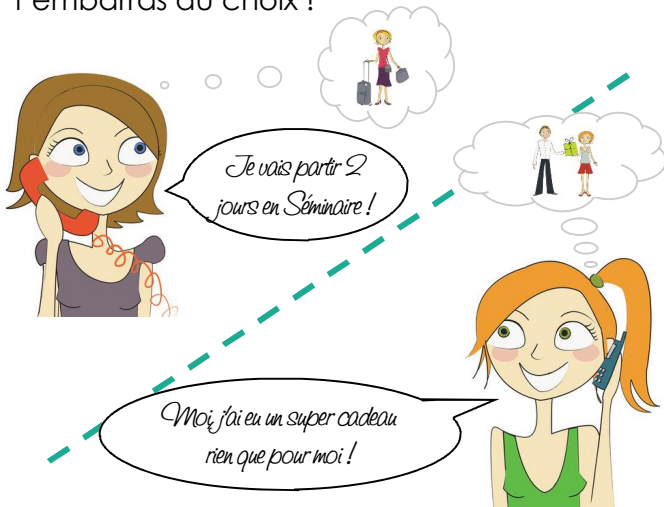
Un cadeau pour mes collaborateurs... ?

Vous souhaitez offrir un cadeau à vos collaborateurs, mais vous êtes en panne d'inspiration...

Assez des éternels fleurs, chocolats et autres chèques cadeaux... vous voulez quelque chose d'unique ?

Ne cherchez plus : Nous avons la solution. Confiez nous votre besoin, nous pourrons vous apporter des idées novatrices, afin de valoriser vos équipes !

Plusieurs possibilités s'offrent à vous ; séminaire, team building, ou tout simplement prestations individualisées... vous avez l'embaras du choix !



La Jeune Chambre Economique de La Rochelle lance le Concours Européen de l'Entreprise innovante.



M.H.M soutient cette action et vous invite à prendre contact pour toute question ou information, par mail à l'adresse suivante :

c2ei@jce-larochelle.org

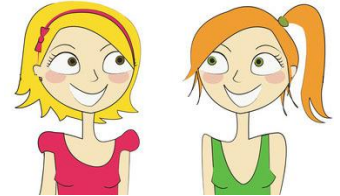
m.h.m sur les réseaux sociaux !

Depuis quelques temps maintenant, nous avons décidé de rejoindre la sphère numérique, et plus particulièrement les réseaux sociaux présents sur la toile...



Pour cela, nous sommes désormais accessibles sur les sites Viadeo et Facebook. Venez nous rejoindre !

Tas vu la page Facebook ?



Catalogue 2011 en ligne



Avec plus de 80 modules, M.H.M vous propose des formations courtes et innovantes.

M.H.M
2011

Consultez notre catalogue sur www.mhm.fr, rubrique calendrier de formation.



Devenez Modèle... !

Dans le cadre de nos formations « Devenir Conseiller(e) en Image Personnelle & Professionnelle », nous recherchons des modèles :

- ☺ Hommes & Femmes
- ☺ Tous âges
- ☺ Disponible en semaine (mini. ½ journée)
- ☺ Aux horaires suivants : 9h00-12h00 / 14h00-17h00.

Si vous êtes intéressés, merci de nous transmettre vos coordonnées par mail, sur contact@mhm.fr, ainsi que vos disponibilités.

Nous reviendrons vers vous en fonction des sessions de formation.

De l'idée à la réalisation concrète...



Révélez le potentiel de chacun !